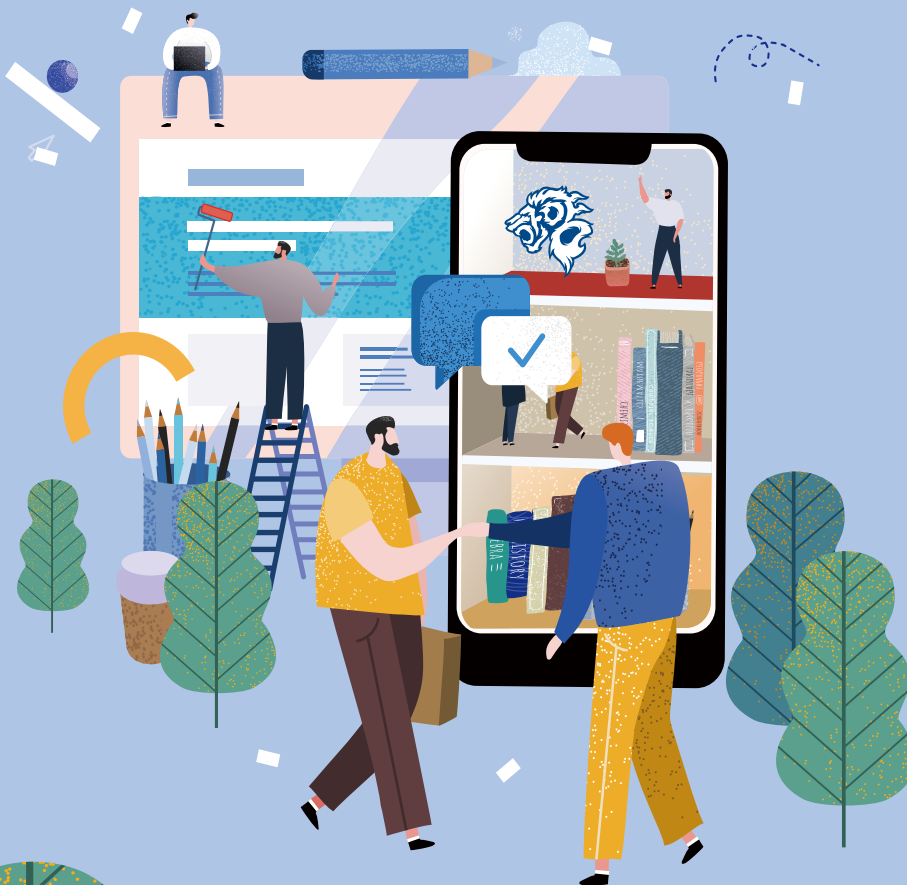


# 한양대학교 표준 현장실습학기제

한양대학교가 대한민국의  
대학생 현장실습 표준화를  
선도합니다!



\* **표준 현장실습학기제** : 정규 학기 또는 방학을 활용, 학생은 전공 관련 기관(기업)의 실습을 통해 직무 능력을 향상시키고, 기관(기업)에서는 학생이 감당할 만한 업무를 부여함으로써 기관(기업)의 업무에도 도움이 되고, 우수 인재를 사전 교육하고 선점할 기회를 얻음으로써 학생과 기관(기업) 모두에게 상호 유익한 산학 협력 교육 모델(Co-op, Cooperative Education)



한양대학교 **LinCo**

## 표준 현장실습학기제란?

현장 적응력과 창의력을 지닌 인재양성을 위해 대학과 기업(기관)이 공동으로 참여하여  
정해진 기간동안 국·내외 산업현장에서 실습교육을 실시하고, 이를 통해 학점을 부여하는 제도를 말함

규정	내용
<p>대학생 현장실습 학기제 운영규정 개정(2021.7.6.)</p>	<ul style="list-style-type: none"> <li>표준 현장실습 학기제 운영 방법 명시                             <ul style="list-style-type: none"> <li>표준 서식, 프로세스 마련(실습운영 계획서 등)</li> <li>실습생에 대한 상해보험(대학), 산재보험(실습기업) 의무 가입</li> <li>현장실습생에 대한 기업의 지급 금액 : 최저 임금의 75% 이상</li> <li>현장실습생에 대한 정부지원 금액 : 최저 임금의 25% 까지</li> </ul> </li> <li>* 2022년부터 실습기업은 지원받을 국고지원비(LINC사업 등)를 포함한 실습지원비를 학생에게 지급하고 대학에 국고지원비 지급 요청할 수 있는 기준 마련</li> </ul>

## 대한민국 산학협력 교육의 대표 모델로 우뚝 선 한양대학교 표준 현장실습학기제



ERICA캠퍼스



서울캠퍼스

2022 중앙일보 대학 평가  
'현장 실습 참여 학생 비율' 부문

## 2022년 한양대학교 현장실습 주요 참여 기업 현황(서울, ERICA 공통)



대기업, 중견/중소기업, 제조, 금융, 언론, 연구소 등  
산업 분야별 다수의 기업이 5년 이상 참여 유지

“ 대학과 기업의 미스매치를 줄이려면 현장실습이  
필수적이며 의미 없는 실습이나 열정페이 문제가  
발생하지 않도록 실습의 질을 높이는 노력이  
필요하다.

(김우승 한양대 총장, 중앙일보 인터뷰 \_ 2021.11.10.) ”



## 한양대학교 현장실습 참여 기업 만족도 설문조사

· 실습 전 기대 만족도 평균 7.7 > 실습참여 후 만족도 평균 8.6

### 현장실습기업 참여 후기

우수 인재 네트워크 사전 확보

Quality 높은 실습생을 통한 업무 개선

참신한 에너지, 기존 직원들에게 자극제

인적 자원 운영 다양성 확보

우수하면서도 낮은 비용

대학연계를 통한 수월한 인턴 모집

한양대학교와의 산학협력 점점 마련

### 현장실습 참여 기업의 만족도(25개 기업)



실습 전 기대 만족도 평균



실습참여 후 만족도 평균

## 현장실습 이수학생 vs 미이수학생의 취업률 비교

### 서울캠퍼스

현장실습 이수학생 취업률 81.0%

현장실습 미이수학생 취업률 72.6%

### ERICA캠퍼스

현장실습 이수학생 취업률 76.5%

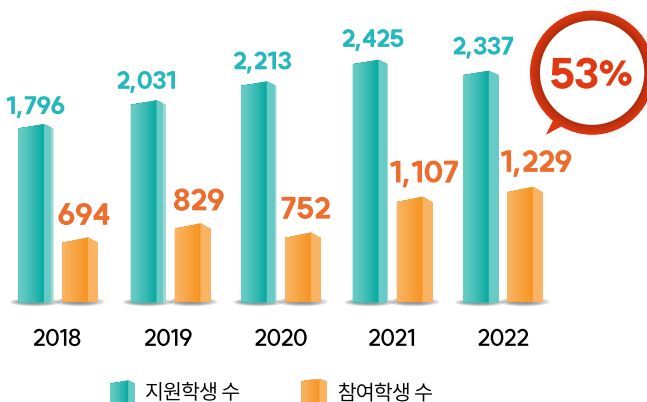
현장실습 미이수학생 취업률 64.5%

## 현장실습 지원학생 증가에 따른 참여 기업 발굴 및 확대 필요성

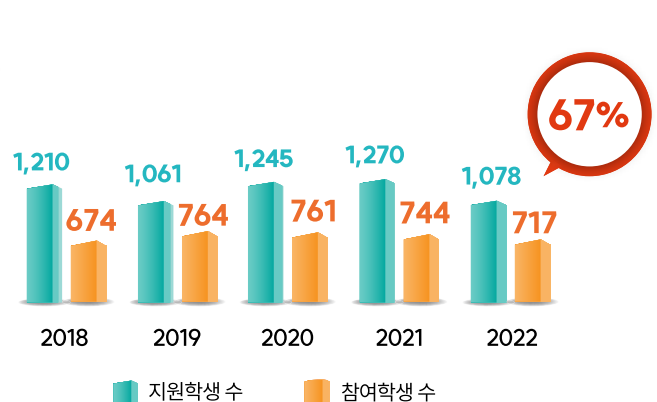
· (2022년 기준) 서울캠퍼스 현장실습 희망학생은 2,337명이었으나, 실습기업 부족으로 1,229명(53%)만 현장실습 참여

· (2022년 기준) ERICA캠퍼스 현장실습 희망학생은 1,078명이었으나, 실습기업 부족으로 717명(67%)만 현장실습 참여

### 서울캠퍼스



### ERICA캠퍼스



★ “광고 컨셉을 도출하는 크리에이티브 회의에서 현장실습학기제로 참여한 학생들의 참신한 아이디어들이 큰 도움이 되며, 이들의 아이디어가 실제 광고로 채택되는 경우도 있습니다. 물론 학생들의 아이디어가 정제되지 않은 부분도 있지만 대학생이기에 생각할 수 있다는 점에서 직원들에게도 신선한 활력으로 작용합니다.” (중견 광고대행사 크리에이티브 팀장, ERICA캠퍼스 광고홍보학과 3학년, 단기 현장실습생)

★ “현장실습제요? 학생의 잠재적 능력을 파악해서 우수 인력을 사전에 검증하고 확보할 수 있다는 점이 기업이 원하는 인재를 찾는데 있어 가장 중요한 점이지. 서류에 나타난 스펙이나 짧은 면접 시간만으로는 학생의 업무 적합성을 확인할 수 없기에 함께 실무를 경험하면서 어느 정도 검증할 수 있고 이들 우수 학생에게 입사를 권유하기도 합니다.” (OO기업 인사담당자, 서울캠퍼스 기계공학부 4학년, 장기 현장실습생)



★ “한양대 현장실습학기제에 참여하는 우리 기업은 실습생으로 참여한 학생을 정직원으로 전환 채용함으로써 인력재교육 비용을 줄이고 있습니다. 무엇보다 이들의 근속률은 다른 신입사원들보다 월등히 높아 앞으로도 계속 현장실습학기제에 적극적으로 참여할 생각입니다.” (코스닥 상장 중견기업 대표, ERICA캠퍼스 해양융합공학과 4학년, 장기 현장실습생)

★ “새로운 시각으로 업무적 창의성을 발휘하는 현장실습학기제 학생을 만나서 서로 좋은 자극제가 되었습니다. 프로젝트에 적극적으로 참여하여 아이디어를 내거나 고정된 업무에 각자의 개성을 더해 효율적인 방식으로 문제 해결 방안을 도출하는 방식은 일반 사원들과 다른 점이었습니다.” (공공기관 직원, 서울캠퍼스 행정학과 3학년, 단기 현장실습생)

## 참여 방법

### > 신청방법



- > 실습기업 의무사항
- 1) 지원 금액 : 최저임금의 75%(세전) 이상 실습생에게 지급
  - 2) 실습생 산재보험 가입, 사전실습계획서에 의한 운영 및 실습생 담당자 지정

> 학기별로 운영(1학기, 여름학기, 2학기, 겨울학기) 하며 단기 + 장기 연계 모집도 가능

기간	학기구분	모집 및 선발 기간	실습 기간
단기 (1~2개월)	여름학기	4월 ~ 6월	6월 중순 ~ 8월 말
	겨울학기	10월 ~ 12월	12월 중순 ~ 2월 말
장기 (4개월)	1학기	1월 ~ 2월	3월 초순 ~ 6월 중순
	2학기	7월 ~ 8월	9월 초순 ~ 12월 중순
단·장기 연계 (6개월)	여름학기 + 2학기	4월 ~ 6월	6월 중순 ~ 12월 중순
	겨울학기 + 1학기	10월 ~ 12월	12월 중순 ~ 6월 중순

## 문의

서울 캠퍼스		담당자 : 김민수	ERICA 캠퍼스		담당자 : 이기훈
		이메일 : intern@hanyang.ac.kr			이메일 : kihuni3d@hanyang.ac.kr
		전화 : 02-2220-2092~2095			전화 : 031-400-4393~4395
		홈페이지 : <a href="https://hywep.hanyang.ac.kr/">https://hywep.hanyang.ac.kr/</a>			홈페이지 : <a href="https://e-wil.hanyang.ac.kr/">https://e-wil.hanyang.ac.kr/</a>

· 캠퍼스별 현장실습지원센터로 연락주시면 세부사항을 안내드리겠습니다. 감사합니다.